

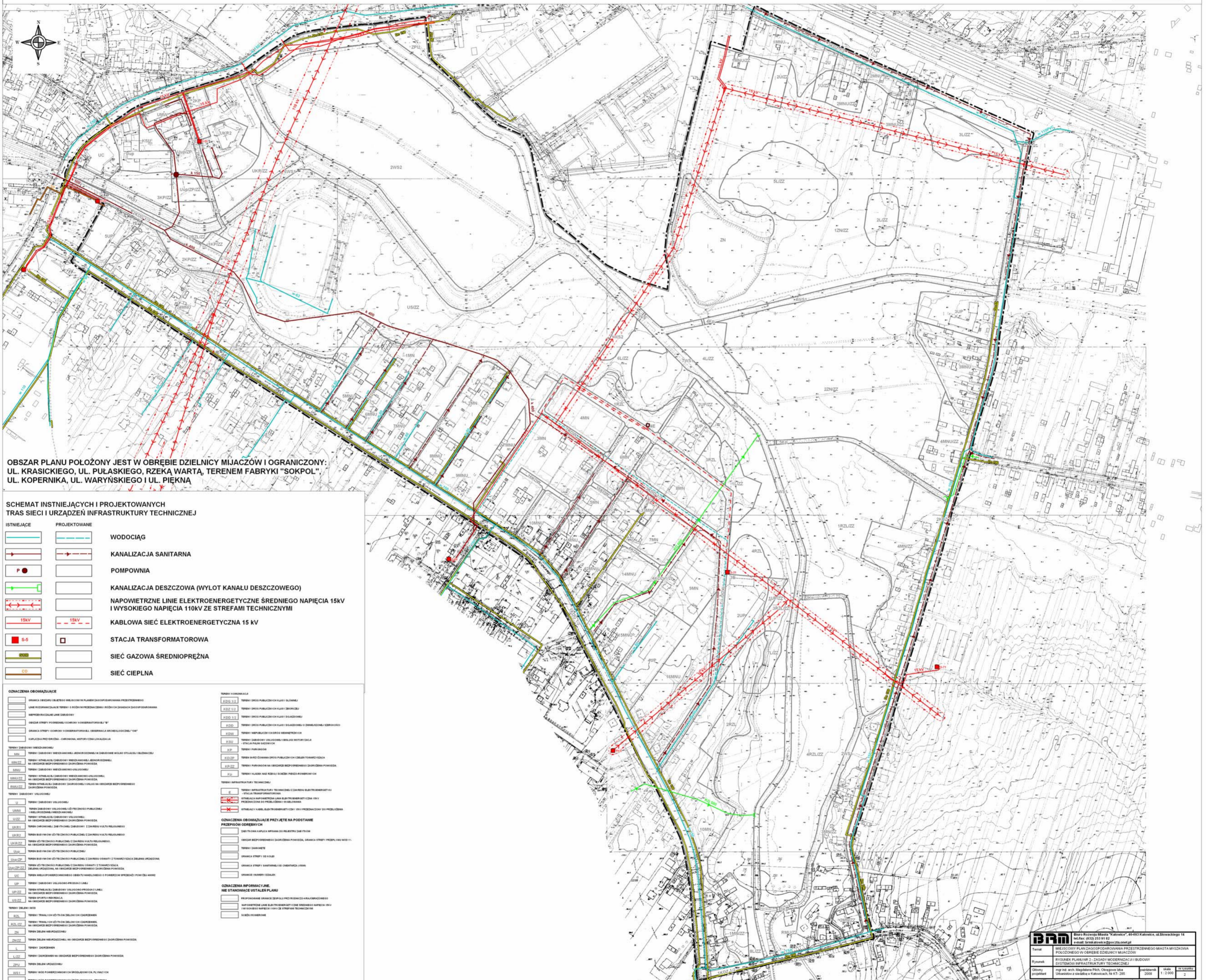


MIEJSOWY PLAN ZAGOSPODAROWANIA PRZESTRZENNEGO MIASTA MYSKÓWA RYSUNEK PLANU NR 2 - ZASADY MODERNIZACJI I BUDOWY SYSTEMÓW INFRASTRUKTURY TECHNICZNEJ

ZAŁĄCZNIK NR 2 DO UCHWAŁY NR XXIV/212/08
RADY MIASTA W MYSKÓWIE Z DNIA 29 PAŹDZIERNIKA 2008R

SKALA 1 : 2 000

0 100m 200m



OBSZAR PLANU POŁOŻONY JEST W OBRĘBIE DZIELNICZY MIJACZÓW I OGRANICZONY:
UL. KRASICKIEGO, UL. PUŁASKIEGO, RZĘKA WARTA, TERENEM FABRYKI "SOKPOL",
UL. KOPERNIKA, UL. WARYŃSKIEGO I UL. PIĘKNA

SCHEMAT ISTNIĄCYCH I PROJEKTOWANYCH
TRAS SIECI I URZĄDZEŃ INFRASTRUKTURY TECHNICZNEJ

ISTNIĄCE	PROJEKTOWANE	
		WODOCIĄG
		KANALIZACJA SANITARNA
		POMPOWNIĄ
		KANALIZACJA DESZCZOWA (WYLOT KANAŁU DESZCZOWEGO)
		NAPOWIETRZNE LINIE ELEKTROENERGETYCZNE ŚREDNIEGO NAPIĘCIA 15kV I WYSOKIEGO NAPIĘCIA 110kV ZE STREFAMI TECHNICZNYMI
		KABLOWA SIĘĆ ELEKTROENERGETYCZNA 15 kV
		STACJA TRANSFORMATOROWA
		SIĘĆ GAZOWA ŚREDNIOPRĘŻNA
		SIĘĆ CIEPLNA

OZNACZENIA OBRÓWIAZAJĄCE	
	TEREN KANALIZACJI
	TEREN SIĘCI PUBLICZNYCH FLAKI KLASY I
	TEREN SIĘCI PUBLICZNYCH FLAKI KLASY II
	TEREN SIĘCI PUBLICZNYCH FLAKI KLASY III
	TEREN SIĘCI PUBLICZNYCH FLAKI KLASY IV
	TEREN SIĘCI PUBLICZNYCH FLAKI KLASY V
	TEREN SIĘCI PUBLICZNYCH FLAKI KLASY VI
	TEREN SIĘCI PUBLICZNYCH FLAKI KLASY VII
	TEREN SIĘCI PUBLICZNYCH FLAKI KLASY VIII
	TEREN SIĘCI PUBLICZNYCH FLAKI KLASY IX
	TEREN SIĘCI PUBLICZNYCH FLAKI KLASY X
	TEREN SIĘCI PUBLICZNYCH FLAKI KLASY XI
	TEREN SIĘCI PUBLICZNYCH FLAKI KLASY XII
	TEREN SIĘCI PUBLICZNYCH FLAKI KLASY XIII
	TEREN SIĘCI PUBLICZNYCH FLAKI KLASY XIV
	TEREN SIĘCI PUBLICZNYCH FLAKI KLASY XV
	TEREN SIĘCI PUBLICZNYCH FLAKI KLASY XVI
	TEREN SIĘCI PUBLICZNYCH FLAKI KLASY XVII
	TEREN SIĘCI PUBLICZNYCH FLAKI KLASY XVIII
	TEREN SIĘCI PUBLICZNYCH FLAKI KLASY XIX
	TEREN SIĘCI PUBLICZNYCH FLAKI KLASY XX
	TEREN SIĘCI PUBLICZNYCH FLAKI KLASY XXI
	TEREN SIĘCI PUBLICZNYCH FLAKI KLASY XXII
	TEREN SIĘCI PUBLICZNYCH FLAKI KLASY XXIII
	TEREN SIĘCI PUBLICZNYCH FLAKI KLASY XXIV
	TEREN SIĘCI PUBLICZNYCH FLAKI KLASY XXV
	TEREN SIĘCI PUBLICZNYCH FLAKI KLASY XXVI
	TEREN SIĘCI PUBLICZNYCH FLAKI KLASY XXVII
	TEREN SIĘCI PUBLICZNYCH FLAKI KLASY XXVIII
	TEREN SIĘCI PUBLICZNYCH FLAKI KLASY XXIX
	TEREN SIĘCI PUBLICZNYCH FLAKI KLASY XXX

BRM Biuro Projektów i Inżynierii - 40-043 Katowice, ul. Sienkiewicza 14
Tel: 032 253 91 82
E-mail: biuro@brm.pl

Tytuł	MIEJSOWY PLAN ZAGOSPODAROWANIA PRZESTRZENNEGO MIASTA MYSKÓWA POLICZONY W OBRĘBIE DZIELNICZY MIJACZÓW
Wzrost	WYKONANIE PLANU 2 - ZASADY MODERNIZACJI I BUDOWY SYSTEMÓW INFRASTRUKTURY TECHNICZNEJ
Opis	oprac. mgr inż. Bogdan P. Chojnacki Układany w skali 1:2000
Wzrost	2008
Wzrost	1:2000
Wzrost	2